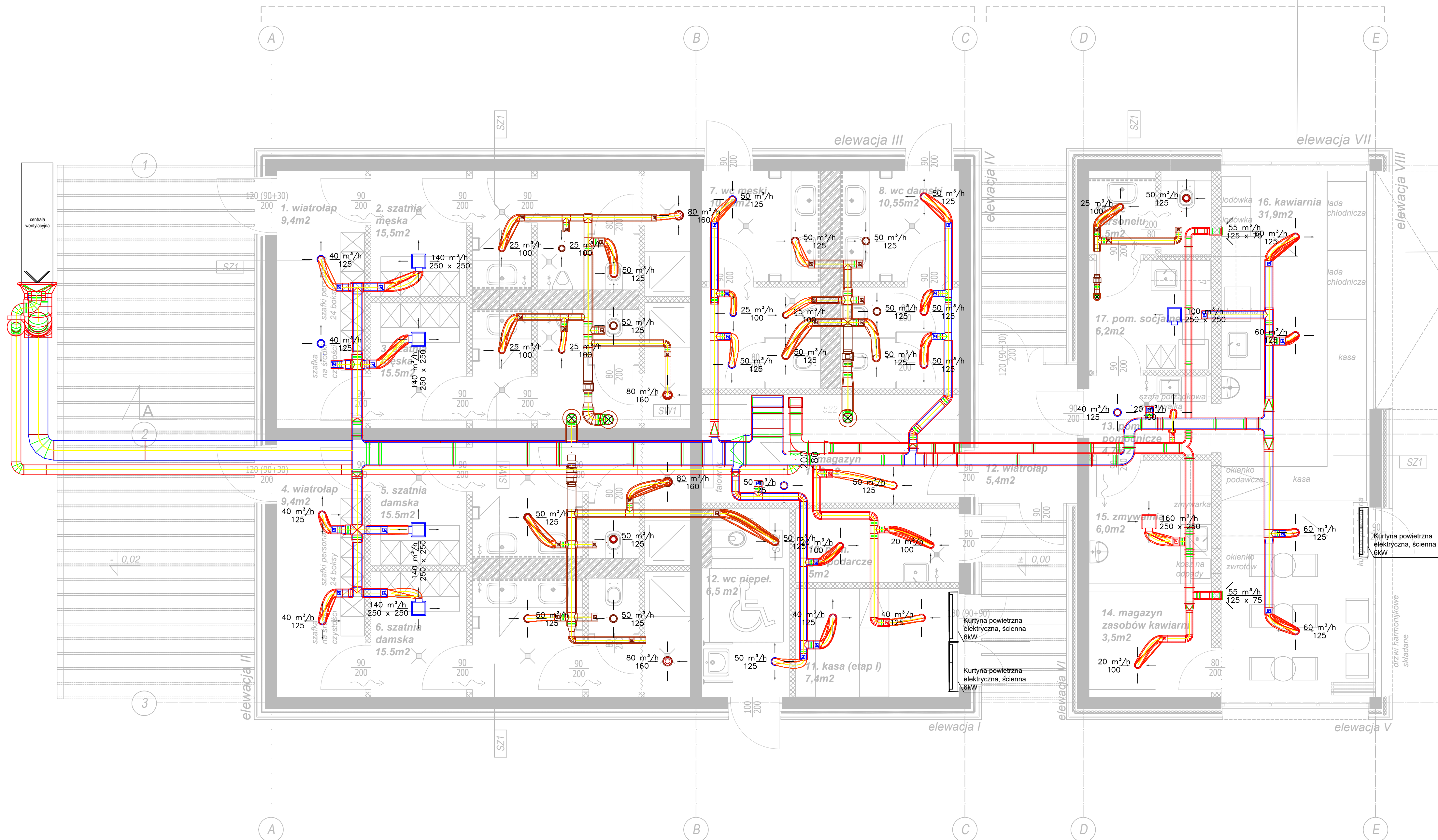


ETAP I

ETAP II



Oznaczenia:

- Kanal o przekroju prostokątnym z blachy stalowej ocynkowanej
- Kanal o przekroju okrągłym z blachy stalowej ocynkowanej
- przepustnica kanałowa na przewody o przekroju kołowym
- numeracja kształtki wentylacyjnej zgodnie z zestawieniem materiałów
- Zawór wentylacyjny nawiewny, podano wydatek oraz wymiar
- Zawór wentylacyjny wywiewny, podano wydatek oraz wymiar
- Anemostat nawiewny ze skrzynką rozprężną, podano wydatek oraz wymiar

- UWAGI:
- Wszystkie wymiary podane na rysunku należy bezwzględnie kalendarzowo przed rozpoczęciem prac sprawdzić na miejscu budowy i w wypadku różnic lub zmian wynikających z wymogów technologii dostawy skontaktować się z projektantem.
 - Wszystkie roboty należy wykonywać zgodnie z polskimi normami, warunkami technicznymi wykonania i odbioru robót, budowlano-montażowych opracowanych przez instytut techniki budowlanej oraz z zasadami wiedzy i sztuki budowlanej.
 - Brak wskazania na rysunku technicznym elementu, którego zastosowanie wynika ze znanych lub powszechnie przyjętych rozwiązań w zakresie sztuki budowlanej nie zwalnia wykonawcy z konieczności zastosowania takiego elementu w porozumieniu z inwestorem, a także z projektantem i za jego zgodą.
 - Rysunek należy rozpatrywać łącznie z opisem technicznym oraz odpowiednimi projektami branżowymi. Zaistniałe niezgodności pomiędzy projektem architektonicznym, pozostałymi opracowaniami branżowymi i istniejącym obiektem należy wyjaśnić i uzgodnić z autorami projektu.
 - Wszystkie otwory, przejścia i brzozy instalacyjne przyjmować według projektów branżowych.
 - Dopuszcza się zastosowanie materiałów zamiennych jedynie za zgodą autorów projektu i inwestora oraz pod warunkiem, że posiadają one cechy nie gorsze jakościowo i technicznie od wskazanych w projekcie.
 - Wszystkie zastosowane materiały montować zgodnie z zaleceniami i wytycznymi producenta.

PROJEKT TECHNICZNY			
faza projektu			
nazwa inwestycji			
Budowa zadaszonego kompleksu boisk do siatkówki plażowej wraz z zapleczem			
adres inwestycji			
os. Piastowskie 106a, Poznań działka nr 1/8, obręb Rataje (fragment) działka nr 10/1, obręb Rataje (fragment) działka nr 10/2, obręb Rataje (fragment)			
inwestor			
Miasto Poznań - Poznańskie Ośrodki Sportu i Rekreacji - Samorządowy Zakład Budżetowy ul. Jana Spychalskiego 34, 61-553 Poznań			
jednostka projektowa	projektant	podpis	
	Kusznierów Architektura ul. Grunwaldzka 19/ lok.2.8 60-782 Poznań		
	mgr inż. Anna Kaczmarek-Wypych upr. nr SLK/4775/PWOS/13		
	do projektowania bez ograniczeń w specjalności sanitarnej sprawdzający		
www.kusznierow.pl	podpis		
	mgr inż. Łukasz Kaczmarek upr. nr SLK/0271/PWBS/22		
	do projektowania bez ograniczeń w specjalności sanitarnej		
	tytuł rysunku		
RZUT PARTERUU- INSTALACJA WENTYLACJI			
branża	skala	data	numer rysunku
SANITARNA	1:50	18.08.22	IS04